



#### ANMELDEBEDINGUNGEN

Mit Eingang der Zahlung der Tagungsgebühr auf das Konto von Lachesis oder der Abgabe der Einzugsermächtigung (nur für Lachesis-Mitfrauen möglich) gilt die Anmeldung als erfolgt.

Die Teilnahme am Seminar geschieht eigenverantwortlich. Die Anmeldebestätigung und die Teilnehmerinnenliste versenden wir ca. 3 Wochen vor der Tagung.

Bei Absagen 21 Tage vor dem Treffen werden 100 € Ausfallkosten fällig. Bei späteren Absagen fallen die vollen Kosten an (außer der Platz kann neu belegt werden).

Fällt die Veranstaltung aus Gründen höherer Gewalt oder Nichterreichen der Mindestteilnehmerinnenzahl aus, besteht Anspruch auf die Rückzahlung der Teilnehmerinnengebühr. Weitergehende Ansprüche bestehen nicht. Programmänderungen vorbehalten.

#### ANMELDEFORMULAR

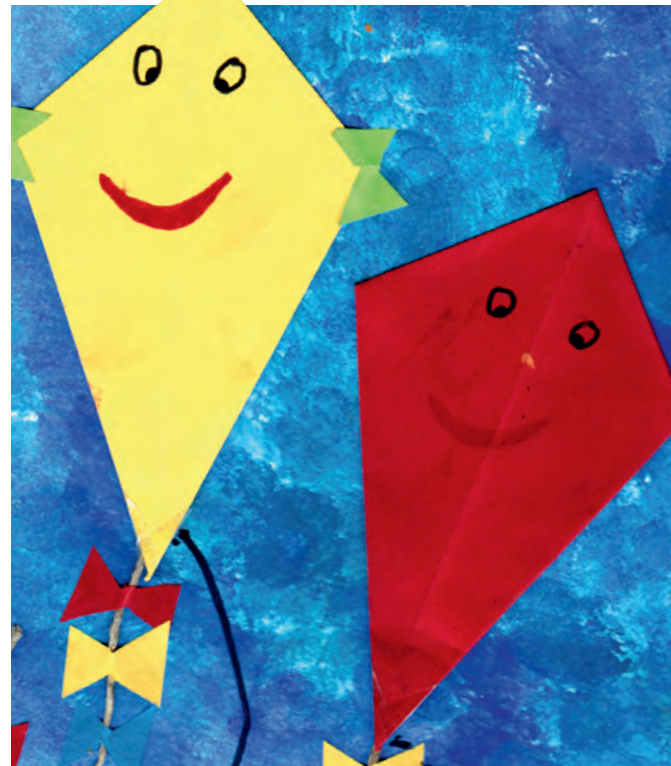
[www.tagungsanmeldung.lachesis.de](http://www.tagungsanmeldung.lachesis.de)

Es gelten die AGB: [www.agb.lachesis.de](http://www.agb.lachesis.de) sowie unsere Datenschutzerklärung [www.datenschutz.lachesis.de](http://www.datenschutz.lachesis.de)

**DIE ARBEIT MIT KINDERN** ist ein großes Geschenk. Kinder zeigen uns die Kreativität des Lebens, die Neugierde auf das Sein und sie spiegeln uns in unseren Erfahrungen und unserem Verhalten, was für uns als Erwachsene oft schwierig auszuhalten ist. Selbstheilungsfähigkeit und Vertrauen in die Fähigkeiten ihres Körpers sind ihnen eigen. In unserer Gesellschaft fehlen oft die Möglichkeiten, diese behalten und leben zu können. Dies zeigt sich auch im Umgang mit Erkrankungen. Sie werden schnell unterdrückt oder weg therapiert, anstatt die in ihnen liegenden Entwicklungschancen zu nutzen. Hier beginnt unsere Arbeit als Heilpraktikerinnen. Mit dieser Tagung stellen wir verschiedene Therapieansätze in der Arbeit mit Kindern vor.

In den Arbeitsgruppen möchten wir Dich einladen, Dich mit Kolleginnen über Deine Erfahrungen auszutauschen. Seid herzlich eingeladen

Sigrid Schellhaas  
Birgit Wulf  
Anja Kraus



**ANMELDUNG UNTER**  
[www.tagungsanmeldung.lachesis.de](http://www.tagungsanmeldung.lachesis.de)

**GESCHÄFTSSTELLE LACHESIS E.V.**  
Renate Lodtka  
Luisenstr. 24, 14542 Werder / Havel  
0 33 27 - 66 84 80,  
[info@lachesis.de](mailto:info@lachesis.de)

**TAGUNGSVORBEREITUNGSTEAM**  
Sigrid Schellhaas 01 71 - 3 14 55 90  
Birgit Wulf 01 63 - 7 30 28 37  
Anja Kraus 01 70 - 3 00 08 21

**TAGUNGSHAUS LEBENSBOGEN**  
Auf dem Dörnberg 13  
34289 Zierenberg  
0 56 06 - 5 63 90 73

Kollektivbetrieb der Gemeinschaft Lebensbogen  
bei Kassel im Naturschutzgebiet Hoher Dörnberg  
am Fuße der Helfensteine

**Anfahrtsbeschreibung**  
[www.tagungshaus-lebensbogen.de](http://www.tagungshaus-lebensbogen.de)

Bilder: Johanna Frederking  
Gestaltung: [www.titrobonbon.de](http://www.titrobonbon.de)

## Kinderheilkunde

KINDER SIND DIE ZUKUNFT DER ERDE

**58. Verbandstagung**  
**9.–12. Mai 2019**

Tagungshaus Lebensbogen  
Helfensteine am Dörnberg

 **LACHESIS** e.V.  
Berufsverband für Heilpraktikerinnen  
Verein von Frauen zur Förderung der Naturheilkunde

## DONNERSTAG, 9.5.2019

13.00 Uhr Anreise und Begrüßungskaffee  
15.00 **MITFRAUENVERSAMMLUNG**

## FREITAG, 10.5.2019

9.30 **MITFRAUENVERSAMMLUNG**  
13.00 Mittagessen

## TAGUNGSBEGINN

13.00 Anreise und Begrüßungskaffee  
15.00 **Eröffnungsritual**  
Begrüßung und Einführung in das Thema

## 16.30 VORTRAG

**Die vielen Gesichter von Gewalt – Formen und Auswirkungen von Gewalt an Kindern**

**Rona Größler**, M.A. Soziologie, Pädagogik und Psychologie, Systemische Therapeutin, Geschäftsführerin FGZ Sirona e. V. Was ist Gewalt? Welche Erscheinungsformen gibt es? Welche Auswirkungen können Gewalterfahrungen auf Kinder haben? Welchen Einfluss können diese auf deren weiterführende Biografie haben? Welche Heilungsansätze gibt es?

## 17.45 VORTRAG

**Wie Erfahrungen der Vormütter und Vorfäter das Leben von Kindern beeinflussen**

**Sabine Hochmuth**, Heilerin, Ethnologin, Politologin, Pädagogin (M.A.)

Kinder tragen meist unbewusst ganze Familiensysteme mit sich herum. Aus einer energetischen Sicht sind diese Informationen auf zellulärer Ebene im Gesamtsystem der Kinder in Form von bildhaften Erinnerungen und damit verknüpften Glaubenssätzen wahrnehmbar – und auch veränderbar. Die einführende Darstellung dieser Betrachtungs- und Herangehensweise öffnet den Blick für die spirituelle Dimension von Krankheit bzw. Gesundheit.

19.00 Abendessen  
20.00–21.30 **Spaziergang – Rundweg Alpenpfad**

## SAMSTAG, 11.5.2019

8.00–8.30 **Bewegung am Morgen, Kathrin Schröder**  
8.00–9.30 Frühstück  
13.00–15.00 Mittagspause

## 10.00–13.00 HALBTAGES-WORKSHOP

**Erkältungen schnell los werden?**

**Ruth Scheppach**, HP

„Och nö, bitte jetzt NICHT krank werden.“ Welche Möglichkeiten gibt es mit der Phytotherapie? Welche „alten“ Hausmittel können lindern? Hinter diesen nach außen schnell laufenden Prozessen steht häufig ein Entwicklungsschub. Brauchen Kinder dafür Zeit? Welche Unterstützung brauchen Eltern dabei? Welchen Einfluss können Geburtstraumata auf das Immunsystem haben?

## 10.00–13.00 HALBTAGES-WORKSHOP

**Chinesische Massage für Kinder – Xiao Er Zi Tuina**

**Katja Schubert**, HP und Kinderkrankenschwester  
Kinder sanft behandeln bei Erkältung, Kopfschmerzen, Unruhe und Schlafstörungen. Nach einer kurzen Einführung in die TCM werden Akupressurpunkte und die Xiao Er Zi Tuina vorgestellt und im Austausch geübt. Die Massage ist für Kleinkinder geeignet, die Akupressur auch für Ältere, die Technik kann Eltern vermittelt werden.

## 15.00–18.00 HALBTAGES-WORKSHOP

**Samurai-Programm**

**Karin Kalbanter-Wernicke**, Kinder-Physiotherapeutin, Shiatsu-Lehrtherapeutin, Buchautorin  
Samurai-Shiatsu besteht aus zielgerichteten, kurzen Übungssequenzen, die ohne Aufwand leicht zu erlernen und umsetzbar sind. Die Samurai-Übungen kombinieren Berührung und Bewegung und integrieren die drei Basis-sinne: Tast-, Gleichgewichts- und Tiefenwahrnehmungssinn. Dadurch verbessern sich die Eigenwahrnehmung und die Konzentrationsfähigkeit.

## 15.00–18.00 HALBTAGES-WORKSHOP

**Kleiner Darm und große Chancen**

**Sybille Katharina Schobel**, HP  
Darmgesundheit und ein glückliches Mikrobiom sind für Kinder weitreichende Faktoren für Entwicklung, Gesundheit

und Wohlbefinden. Lassen sich sogenannte angeborene, chronische oder psychosomatische Störungen von Kindern über den Darm behandeln? Im Workshop besprechen wir den Einfluss des Darms und Behandlungschancen am Beispiel der Diagnosen Neurodermitis und ADS/ADHS.

## GANZTAGES-WORKSHOP HOMÖOPATHIE

## 10.00–13.00

**Besondere Anforderungen an die Anamnese bei Säuglingen und Kindern**

**Edith Waldenmaier-Daon**, HP, klassische Homöopathie, Kinderkrankenschwester, Sprechstunde für Schreibabies  
Bei der Kinderanamnese ist das Alter wesentlich. Die Erfassung des Gegenübers mit den Sinnen wird zur Grundvoraussetzung. Erkenntnisse über die angezeigten Entwicklungsschritte sind unabdingbares Wissen. Zu all dem addiert sich systemisches Wissen über die Herkunftsfamilie.

## 15.00–18.00

**Was tun, wenn das homöopathische Mittel nicht greift?**

**Birgit Delleske**, HP, klassische Homöopathie  
Wir beschäftigen uns mit Heilungshindernissen in der homöopathischen Behandlung von Kindern, aufgezeigt am Beispiel von Erkältungskrankheiten. Es gibt in der Homöopathie viele Ansätze, zum richtigen Mittel zu kommen. Nicht jede Methode greift in jedem Fall. Wir wollen uns verschiedene Methoden anschauen und herausfinden, wann uns was weiterbringt.

19.00 Abendessen

21.00 **Musik und Tanz mit DJane Trixi**

## SONNTAG, 12.5.2019

8.00–8.30 **Bewegung am Morgen, Kathrin Schröder**  
8.00–9.30 Frühstück

9.30–11.00 **Austausch in den Fachgruppen**  
11.00 **Berichte aus den Fachgruppen**  
**Abschlussrunde**  
12.00 **Abschlussritual**

12.30 Mittagessen und Abreise

## ANMELDESCHLUSS 1.4.2019

## Seminarbeitrag

Lachesis-Mitfrau 175,00 € Frühbucherin\* 157,50 €  
Förderfrau 195,00 € Frühbucherin\* 175,50 €  
Nichtmitfrau 225,00 € Frühbucherin\* 202,50 €

## Unterkunft und Verpflegung für 3 Tage/Nächte

EZ mit D/WC 265,00 €  
EZ Gemeinschaftsbad 210,00 €  
DZ mit D/WC 195,00 €  
DZ Gemeinschaftsbad 180,00 €  
Mehrbett mit D/WC 175,00 €  
Mehrbett Gemeinschaftsbad 160,00 €  
Zelt 148,50 €

Unterkunft und Verpflegung werden vor Ort direkt an das Tagungshaus gezahlt (bar oder EC Karte).

## \*Frühbucherinnenrabatt

bei Anmeldung bis zum 15.3.2019

**Nur Mitfrauenversammlung** (1 Tagessatz je nach Zimmerkategorie)

Eine rechtzeitige Anmeldung ist empfehlenswert. Die Vergabe der Zimmer erfolgt in der Reihenfolge der Anmeldungen. Es gilt das Eingangsdatum. EZ sind nur begrenzt verfügbar. Bettwäsche und Handtücher können gegen einen Aufpreis von 10 € ausgeliehen werden.

**Kinderbetreuung** ist auf Wunsch möglich.

**Am Samstag mit Erd- und Pflanzenfarben** freies Malen und Herstellen, für Frauen + Kinder. Materialpauschale 10 €. Mit Anne Bösch, Künstlerin.

